

Sociale huurwoningen  
voor senioren **in en**  
**om Grootegast**

**wold &**  
**waard**





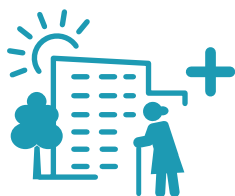
# Inhoud

<a href="#">Sociale huurwoningen voor senioren</a>	4
<a href="#">De Gasthof in Grootegast</a>	5
<a href="#">Nije Gast in Grootegast</a>	6
<a href="#">Parkzicht in Grootegast</a>	7
<a href="#">K.L. van der Veenlaan in Niekerk</a>	8
<a href="#">De Elzenhof in Niekerk</a>	9
<a href="#">Hoe kom ik in aanmerking?</a>	10

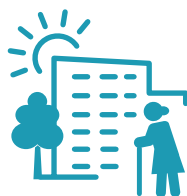


# Sociale huurwoningen voor senioren in het Westerkwartier

We worden gemiddeld steeds ouder en willen graag zo lang mogelijk zelfstandig blijven wonen. Bij Wold & Waard kan dat. In deze brochure vindt u een overzicht van onze woonmogelijkheden voor mensen van 60 jaar en ouder. We hebben daarvoor 3 mogelijkheden.



Appartementen in een 'woonvorm'



Appartementen in een seniorencomplex



Seniorenwoningen

## Wat is een woonvorm?

In een woonvorm huurt u een zelfstandige woning. Daarnaast zijn er extra voorzieningen. Denk bijvoorbeeld aan een gemeenschappelijke ruimte waar u koffie kunt drinken of activiteiten kunt organiseren. Ook is er soms een gemeenschappelijke logeerkamer, tuin of bibliotheek. Bewoners in een woonvorm voelen zich bij elkaar betrokken, al zijn er geen vaste verplichtingen.

## Wonen in een seniorencomplex

U kunt ook kiezen voor een appartement in een seniorencomplex. Anders dan in een woonvorm, zijn er in een seniorencomplex geen gemeenschappelijke ruimtes.

## Seniorenwoningen en levensloopgeschikte woningen

Naast appartementen verhuren we ook seniorenwoningen met een tuin. Ze hebben allemaal een slaapkamer en een badkamer op de begane grond. Als er op de verdieping ook slaapkamers zijn, noemen we de woning ook wel 'levensloopgeschikt'. Die woningen zijn immers ook door een gezin prima te bewonen.

In deze brochure staan alleen onze woonvormen en seniorencomplexen.





## De Gasthof in Grootegast

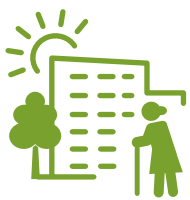
De Gasthof ligt op de hoek van De Gast en de Hoflaan. Op ongeveer 200 meter zijn er verschillende winkels en andere voorzieningen waaronder een supermarkt en een bibliotheek.

- 11 gelijkvloerse appartementen (80 m<sup>2</sup>)
- verdeeld over 2 woonlagen
- lift
- woonkamer met open keuken (33-36 m<sup>2</sup>)
- 2 slaapkamers
- badkamer met douche
- aparte wc
- tuin of balkon
- fietsenberging
- parkeren op eigen terrein





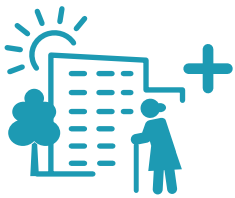
- 12 appartementen (66-77 m<sup>2</sup>)
- verdeeld over 2 verdiepingen
- lift
- woonkamer met open keuken (14-15 m<sup>2</sup>)
- 2 slaapkamers
- badkamer met douche en wc
- balkon
- fietsenberging
- parkeren op eigen terrein



## Nije Gast in Grootegast

Midden in het centrum van Grootegast staat het moderne appartementencomplex Nije Gast (2011). De appartementen zijn verdeeld over twee verdiepingen, boven winkels. Wold & Waard is lid van de Vereniging van Eigenaren. Voorzieningen als winkels en bibliotheek zijn om de hoek, een bushalte is voor de deur.





## Parkzicht in Grootegast

Het seniorencomplex Parkzicht staat aan De Noord en kijkt uit op een hertenkampje met kleinvee. De ligging aan de achterkant is grotendeels vrij. De appartementen zijn verdeeld over 3 verdiepingen. Winkels en andere voorzieningen liggen op minder dan 300 meter.

- 22 appartementen (63 m<sup>2</sup>)
- verdeeld over 3 woonlagen
- lift
- woonkamer (28-30 m<sup>2</sup>) met open keuken (4,5 m<sup>2</sup>)
- 2 slaapkamers
- badkamer met douche en wc
- tuin of balkon
- gezamenlijke fietsenberging
- parkeergarages op eigen terrein
- er is een gemeenschappelijke ruimte





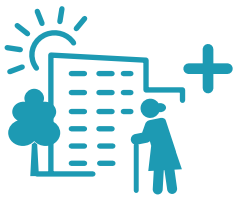
- 24 appartementen (63 m2)
- 2 woonlagen
- lift
- woonkamer (22 m2)
- keuken (10 m2)
- balkon/terras
- 2 slaapkamers
- douche met wc
- eigen berging
- parkeren kan in de eigen straat
- de appartementen zijn voorzien van een energiezuinig systeem voor verwarming en koeling



## K.L. van der Veenlaan in Niekerk

Het gebouw aan de K.L. van der Veenlaan ligt erg rustig. Aan voor en achterzijde is er uitzicht op groen. Winkels, waaronder een supermarkt, bevinden zich op ca. 300 meter.





## De Elzenhof in Niekerk

De Elzenhof is een rustig gelegen woonvorm aan de Biezejager. De bewoners voelen zich bij elkaar betrokken, al zijn er geen vaste verplichtingen. Winkels, waaronder een supermarkt bevinden zich op ca. 300 meter.

- 22 appartementen (63 m<sup>2</sup>)
- slaapkamer en badkamer op begane grond
- woonkamer (23,5 m<sup>2</sup>)
- keuken met bijkeuken (4,5 m<sup>2</sup>)
- terras/tuin
- 2 slaapkamers (waarvan 1 op de begane grond)
- badkamer met wc op begane grond
- gemeenschappelijke ruimte met keuken en terras
- binnentuin
- gezamenlijke berging voor fietsen
- kleine gezamenlijke hobbyruimte
- parkeren kan in de straat



# Niet voor alle inkomens

De woningen die in deze brochure staan, zijn niet voor iedereen toegankelijk. We hanteren een maximum inkomensgrens van € 53.500 (prijspeil 2023). Als uw inkomen hoger is, komt u niet in aanmerking. Meer informatie over inkomen en sociale huurwoningen leest u op onze website.

## Hoe weet u wat er te huur is?

Woningen die vrij komen, zetten we op onze website: [www.woldwaard.nl](http://www.woldwaard.nl). Daar kunt u zien welke woningen er beschikbaar zijn. Wilt u in aanmerking komen voor een woning, dan kunt u via de website reageren. U moet wel bij ons staan ingeschreven als woningzoekende.

Als u bij uw inschrijving aanvinkt dat u belangstelling hebt voor seniorenwoningen, krijgt u van ons een berichtje als er zo'n woning vrij komt. Dat is makkelijk en zo hoeft u niet steeds op onze website te kijken.

## Iets gezien wat u aanspreekt?

Als u een interessante woning ziet, kunt u direct via de website reageren. Van iedereen die reageert, krijgt de woningzoekende die het langst staat ingeschreven van ons het aanbod om te huren. Ziet nummer 1 toch af van de woning, dan benaderen we nummer 2 op de lijst. Enzovoort.

## Inschrijftijd

Als u zich inschrijft, duurt het vaak nog wel even voordat u aan de beurt bent. We kunnen niet voorspellen hoe lang u precies moet wachten. Dat hangt af van uw inschrijfduur en wie er allemaal belangstelling hebben voor dezelfde woning.



We raden iedereen daarom aan om zich tijdig in te schrijven.

Op onze website vindt u meer informatie over onze woningen. U kunt zich daar ook inschrijven als woningzoekende. Neem dus vooral een kijkje op [www.woldwaard.nl](http://www.woldwaard.nl). U kunt ons ook bellen of mailen.



0594 - 51 21 61



[info@woldwaard.nl](mailto:info@woldwaard.nl)





# wold & waard



Woningcorporatie Wold & Waard  
Lindensteinlaan 75 | 9351 KC Leek  
0594 - 51 21 61 | [www.woldwaard.nl](http://www.woldwaard.nl)

