



Sociale huurwoningen
voor senioren **in en**
om Leek

wold &
waard



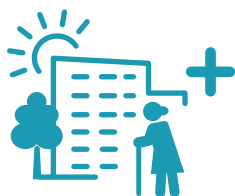
Inhoud

Sociale huurwoningen voor senioren	3
Het Noabershuus in Leek	4
De Ridderhof in Leek	5
Pierkesheem in Leek	6
De Vaandrager in Leek	7
Leeksterheem in Leek	8
Driemolenhof in Leek	9
Sonneborgh in Leek	10
Goldberghof in Leek	11
Willem Lodewijk Huis in Leek	12
De Pulverhof in Leek	13
De Vijverborg in Zevenhuizen	14
Groene Borg in Zevenhuizen	15
Oldebertflat in Tolbert	16
Tolberterheem in Tolbert	17
Hoe kom ik in aanmerking?	18

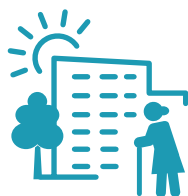


Sociale huurwoningen voor senioren in het Westerkwartier

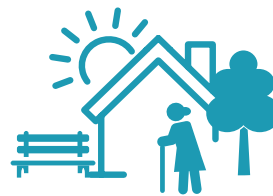
We worden gemiddeld steeds ouder en willen graag zo lang mogelijk zelfstandig blijven wonen. Bij Wold & Waard kan dat. In deze brochure vindt u een overzicht van onze woonmogelijkheden voor mensen van 60 jaar en ouder. We hebben daarvoor 3 mogelijkheden.



Appartementen in een 'woonvorm'



Appartementen in een seniorencomplex



Seniorenwoningen

Wat is een woonvorm?

In een woonvorm huurt u een zelfstandige woning. Daarnaast zijn er extra voorzieningen. Denk bijvoorbeeld aan een gemeenschappelijke ruimte waar u koffie kunt drinken of activiteiten kunt organiseren. Ook is er soms een gemeenschappelijke logeerkamer, tuin of bibliotheek. Bewoners in een woonvorm voelen zich bij elkaar betrokken, al zijn er geen vaste verplichtingen.

Wonen in een seniorencomplex

U kunt ook kiezen voor een appartement in een seniorencomplex. Anders dan in een woonvorm, zijn er in een seniorencomplex geen gemeenschappelijke ruimtes.

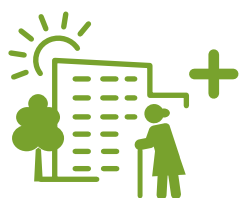
Seniorenwoningen en levensloopgeschikte woningen

Naast appartementen verhuren we ook seniorenwoningen met een tuin. Ze hebben allemaal een slaapkamer en een badkamer op de begane grond. Als er op de verdieping ook slaapkamers zijn, noemen we de woning ook wel 'levensloopgeschikt'. Die woningen zijn immers ook door een gezin prima te bewonen.

In deze brochure staan alleen onze woonvormen en seniorencomplexen.



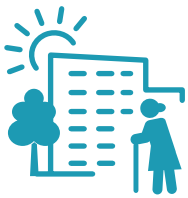
- 22 appartementen (65-75 m²)
- Verdeeld over 3 verdiepingen
- Lift
- Woonkamer met open keuken (29-43 m²)
- 1 slaapkamer of 2 slaapkamers
- Badkamer met douche en toilet
- Terras of balkon
- Gezamenlijke berging voor fietsen
- Parkeergelegenheid op eigen terrein
- Meerdere gezamenlijke ruimtes



Het Noabershuis in Leek

Het Noabershuis staat aan het Kaapdiep. Rustig gelegen en dichtbij het centrum met winkels en voorzieningen. Er is uitzicht over de weilanden en het bos en er zijn wandel- en fietsmogelijkheden. Het is een prettig en licht gebouw waar de bewoners met plezier wonen. Er worden gezamenlijke activiteiten georganiseerd door een bewonerscommissie zoals koffiedrinken en samen eten. De bewoners helpen elkaar waar ze kunnen. Er zijn meerdere gezamenlijke ruimtes, een gezamenlijke berging voor fietsen en parkeren is mogelijk op eigen terrein. Voor gasten van de bewoners is er een logeerkamer aanwezig.





De Ridderhof in Leek

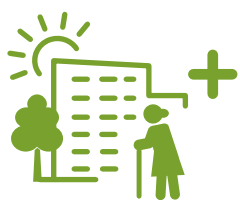
De Ridderhof ligt in het centrum van Leek, aan de Oosterheerdtstraat. Gezelligheid en bedrijvigheid gaan hier hand in hand. Winkels en een supermarkt zijn op loopafstand. Er is een bushalte voor de deur aanwezig. De appartementen zijn verdeeld over drie verdiepingen, boven winkels. Er zijn naast huur- ook koopappartementen. Wold & Waard is lid van de Vereniging van Eigenaren.

- 28 appartementen (84-109 m²)
- Verdeeld over 3 verdiepingen
- Lift
- Woonkamer met open keuken (31-43 m²)
- 2 slaapkamers
- Badkamer met douche en toilet
- Balkon
- Gezamenlijke berging voor fietsen en eigen berging in het appartement
- Parkeergelegenheid op eigen binnen terrein
- De appartementen zijn voorzien van een energiezuinig systeem voor verwarming en koeling.





- 17 appartementen (gemiddeld 76 m²)
- De appartementen zijn verdeeld over 2 verdiepingen
- Lift
- Woonkamer met open keuken (27 m²)
- 2 slaapkamers
- Badkamer met douche en toilet
- Een apart toilet
- Terras of balkon
- Een eigen berging buiten het appartement voor fietsen en een berging in appartement
- Parkeergelegenheid op eigen terrein
- Gemeenschappelijke ruimte



Pierkesheem in Leek

Pierkesheem ligt op de hoek van de Goldbergsingel en het Boveneind, bij het Leekster Hoofddiep. De appartementen liggen op ongeveer 300 meter van het centrum, waar veel voorzieningen en winkels te vinden zijn. Er zijn naast huur- ook koopappartementen. Wold & Waard is lid van de Vereniging van Eigenaren. In het complex zit een gemeenschappelijke ruimte.





De Vaandrager in Leek

De Vaandrager bevindt zich aan de Samuel Leviestraat midden in het centrum van Leek, dichtbij alle voorzieningen. In het complex zijn huurappartementen en koopappartementen. Wold & Waard is lid van de Vereniging van Eigenaren. Een activiteitencommissie organiseert activiteiten zoals spelletjesmiddagen en activiteiten rondom de feestdagen. Onder het complex bevindt zich een parkeergarage en een berging voor fietsen. Op loopafstand zijn er diverse winkels en voorzieningen.

- 27 appartementen (85-104 m²)
- Verdeeld over 3 verdiepingen
- Lift
- Woonkamer met open keuken (42-52 m²)
- 1 slaapkamer en 1 hobbykamer
- Badkamer met douche en toilet
- Een apart toilet
- Balkon
- Gemeenschappelijke berging voor fietsen en eigen berging in appartement
- Parkeren in parkeergarage onder het complex





- 85 appartementen (gemiddeld 53 m2)
- Verdeeld over 4 verdiepingen
- Lift
- Woonkamer met open keuken (24 m2)
- 1 slaapkamer
- Badkamer met douche en toilet
- Terras of balkon
- Gemeenschappelijke berging voor fietsen en eigen berging in appartement
- Parkeergelegenheid op eigen terrein
- Gemeenschappelijke ruimte Het Trefpunt



Leeksterheem in Leek

Het Leeksterheem ligt aan de Oldenoert in Leek. De appartementen zijn verdeeld over 4 verdiepingen. De bewonerscommissie organiseert diverse activiteiten zoals samen koffiedrinken, gezamenlijk eten, sjoelen en tafeltennis. Dienstencentrum De Schutse ligt naast het complex. Dit is een multifunctioneel gebouw en ontmoetingsplek voor vele clubs en verenigingen. Diverse voorzieningen zoals huisarts, apotheek en bushalte bevinden zich op korte afstand. Voor gasten van de bewoners is er een logeerkamer aanwezig.





Driemolenhof in Leek

Driemolenhof is een modern complex met ruime appartementen in Leek. Bewoners hebben een eigen afsluitbare berging en er is parkeergelegenheid op eigen terrein. Driemolenhof ligt in het centrum van Leek met diverse winkels en voorzieningen.

- 21 appartementen (gemiddeld 84 m²)
- Verdeeld over 3 verdiepingen
- Lift
- Woonkamer met open keuken (37,5 m²)
- 1 slaapkamer en 1 hobbykamer
- Badkamer met douche en toilet
- Terras of balkon
- Eigen berging voor fietsen en eigen berging in appartement
- Parkeergelegenheid op eigen terrein





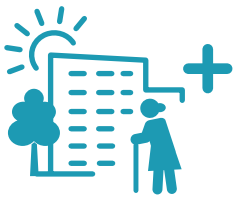
- 24 appartementen (gemiddeld 59 m²)
- Verdeeld over 4 verdiepingen
- Lift
- Woonkamer met open keuken (28,5 m²)
- 2 slaapkamers
- Badkamer met douche en toilet
- Terras of balkon
- Gezamenlijke fietsenberging
- Parkeergelegenheid op eigen terrein
- Meerdere gezamenlijke ruimtes



Sonneborgh in Leek

Sonneborgh is gelegen aan het Goldbergplantsoen. Het complex ligt op ca. 400 m van het centrum met diverse winkels en voorzieningen. De appartementen hebben 2 slaapkamers en zijn verdeeld over 4 verdiepingen. De bewoners kunnen gebruikmaken van een gezamenlijke fietsenberging en er is parkeergelegenheid op eigen terrein.





Goldberghof in Leek

Aan de Goldbergsingel in Leek ligt ons complex Goldberghof. De Goldberghof is verdeeld over 2 verdiepingen en beschikt over een lift. Voor de bewoners is er een gezamenlijke fietsenberging en er is nog een eigen berging in het appartement. Parkeren kan hier op eigen terrein. Er is een activiteitencommissie aanwezig die diverse activiteiten organiseert voor de bewoners. Er is een kleine bibliotheek aanwezig en de meerdere gezamenlijke ruimtes zijn af te huren voor bijvoorbeeld verjaardagen.

- 18 appartementen (62-84 m2)
- Verdeeld over 2 verdiepingen
- Lift
- Woonkamer (25 m2)
- Keuken (7 m2)
- 1 slaapkamer
- Badkamer met douche en toilet
- Terras of balkon
- Parkeergelegenheid op eigen terrein
- Gemeenschappelijke fietsenberging en eigen berging in appartement
- Meerdere gezamenlijke ruimtes





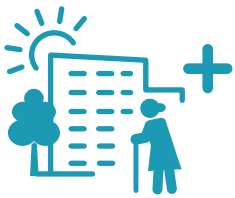
- 16 appartementen (gemiddeld 69 m2)
- Verdeeld over 2 verdiepingen
- Lift
- Woonkamer met open keuken (29 m2)
- 2 slaapkamers
- Badkamer met douche en toilet
- Terras of balkon
- Gezamenlijke fietsenberging en eigen berging in appartement
- Parkeergelegenheid op eigen terrein en openbaar
- Meerdere gezamenlijke ruimtes



Willem Lodewijk Huis in Leek

Aan de Wolfeschans in Leek staat het Willem Lodewijk Huis. Het is een appartementencomplex met 16 appartementen verdeeld over 2 woonlagen met een balkon of terras. De bewoners kunnen gebruikmaken van de openbare parkeervoorziening aan de voorzijde van het complex of op eigen terrein naast het complex. Er is een gezamenlijke fietsenberging en een eigen berging in het appartement. Er worden meerdere activiteiten georganiseerd door de activiteitencommissie, zoals koffiedrinken en gezamenlijk eten op feestdagen.





De Pulverhof in Leek

Het gebouw staat aan de Pulvertorenstraat bij zorgcomplex Vredewold in het centrum van Leek. De ruime appartementen zijn gunstig gelegen en op loopafstand van diverse winkels en voorzieningen. Soms worden er activiteiten georganiseerd zoals gezamenlijk koffiedrinken en spelletjesmiddagen. Er is een gezamenlijke ruimte aanwezig en een bibliotheek.

- 20 appartementen (gemiddeld 88 m²)
- Verdeeld over 2 verdiepingen
- Lift
- Woonkamer met open keuken (37,5 m²)
- 1 slaapkamer en 1 hobbykamer
- Badkamer met douche en toilet
- Gemeenschappelijke berging voor fietsen en eigen berging in appartement
- Parkeren op eigen terrein





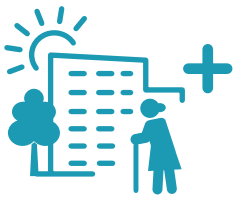
- 24 appartementen (60-77 m²)
- Verdeeld over 2 verdiepingen
- Lift
- Woonkamer met open keuken 33-42 m²
- 2 slaapkamers
- Badkamer met douche en toilet
- Terras of balkon
- Ruim uitzicht
- Gezamenlijke fietsenberging
- Parkeren op eigen terrein
- Gemeenschappelijke ruimte



Vijverborg in Zevenhuizen

De Vijverborg staat aan de Mr. Luinenburgstraat in Zevenhuizen, tegenover de supermarkt. Het is een ruim opgezet gebouw. Bewoners voelen zich bij elkaar betrokken, maar er zijn geen vaste verplichtingen. In de recreatiezaal organiseren de bewoners regelmatig iets gezelligs en er is een kleine bibliotheek aanwezig. Voor gasten van de bewoners is er een logeerkamer aanwezig.





Groene Borg in Zevenhuizen

Aan de Bosplantsoen in Zevenhuizen staat de Groene Borg. In dit complex zitten 12 appartementen verdeeld over 3 verdiepingen. Er is een lift aanwezig, een eigen berging in het appartement en een eigen berging buiten het appartement. Er is een activiteitencommissie actief voor activiteiten zoals kaarten en gezamenlijk koffiedrink momenten. In het complex is een gezamenlijke ruimte aanwezig. Parkeren kan op de openbare weg aan de voorzijde van het complex. Wold & Waard is lid van de Vereniging van Eigenaren.

- 12 appartementen (78-85 m²)
- Verdeeld over 3 verdiepingen
- Lift
- Woonkamer met open keuken (40-47 m²)
- 2 slaapkamers
- Badkamer met douche en toilet
- Terras of balkon
- Berging in het appartement en een eigen buiten het appartement
- Openbare parkeergelegenheid
- Gemeenschappelijke ruimte





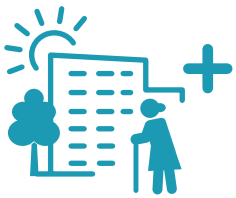
- 9 appartementen (67 m²)
- Verdeeld over 2 verdiepingen
- Lift
- Woonkamer met open keuken (25 m²)
- 2 slaapkamers
- Badkamer met douche en toilet
- Terras of balkon op het oosten
- Gezamenlijke fietsenberging en eigen berging in appartement
- Parkeergelegenheid op eigen terrein



Oldebertflat in Tolbert

In Tolbert aan het Schoollaantje ligt de Oldebertflat. In dit complex zitten huur- en koopappartementen. De appartementen hebben een gezamenlijke fietsenberging en een eigen berging in het appartement. Er is een activiteitencommissie aanwezig die gezamenlijk koffiedrinken en gezamenlijke etentjes organiseren. Parkeren is mogelijk op eigen terrein. Wold & Waard is lid van de Vereniging van Eigenaren.





Tolbertheem in Tolbert

Het Tolbertheem ligt aan De Swing in Tolbert. De appartementen hebben wisselende groottes van 57 m² tot 65 m². De appartementen zijn verdeeld over 3 verdiepingen. Voor gasten van de bewoners is er een logeerkamer aanwezig en er is een recreatiezaal. Er is een actieve activiteitencommissie aanwezig die uiteenlopende activiteiten organiseert zoals bingo, kaarten en muziek. De bewoners kunnen gebruikmaken van een gezamenlijke fietsenberging en hebben een eigen berging in het appartement. Parkeren kan op eigen terrein.

- 62 appartementen (57 m²-65 m²)
- Verdeeld over 3 verdiepingen
- Lift
- Woonkamer met open keuken (27-35 m²)
- 1 slaapkamer
- Badkamer met douche en toilet
- Terras of balkon
- Gezamenlijke fietsenberging en eigen berging in het appartement
- Parkeergelegenheid op eigen terrein
- Gemeenschappelijke ruimte



Niet voor alle inkomens

De woningen die in deze brochure staan, zijn niet voor iedereen toegankelijk. We hanteren een maximum inkomensgrens van € 53.500 (prijspeil 2023). Als uw inkomen hoger is, komt u niet in aanmerking. Meer informatie over inkomen en sociale huurwoningen leest u op onze website.

Hoe weet u wat er te huur is?

Woningen die vrij komen, zetten we op onze website: www.woldwaard.nl. Daar kunt u zien welke woningen er beschikbaar zijn. Wilt u in aanmerking komen voor een woning, dan kunt u via de website reageren. U moet wel bij ons staan ingeschreven als woningzoekende.

Als u bij uw inschrijving een melding instelt dat u belangstelling hebt voor seniorenwoningen, krijgt u van ons een e-mail als er zo'n woning vrij komt. Dat is makkelijk en zo hoeft u niet steeds op onze website te kijken.

Iets gezien wat u aanspreekt?

Als u een interessante woning ziet, kunt u direct via de website reageren. Van iedereen die reageert, krijgt de woningzoekende die het langst staat ingeschreven van ons het aanbod om te huren. Ziet nummer 1 toch af van de woning, dan benaderen we nummer 2 op de lijst. Enzovoort.

Inschrijftijd

Als u zich inschrijft, duurt het vaak nog wel even voordat u aan de beurt bent. We kunnen niet voorspellen hoe lang u precies moet wachten. Dat hangt af van uw inschrijfduur en wie er allemaal belangstelling hebben voor dezelfde woning.



We raden iedereen daarom aan om zich tijdig in te schrijven.

Op onze website vindt u meer informatie over onze woningen. U kunt zich daar ook inschrijven als woningzoekende. Neem dus vooral een kijkje op www.woldwaard.nl. U kunt ons ook bellen of mailen.



0594 - 51 21 61



info@woldwaard.nl





wold & waard



Woningcorporatie Wold & Waard
Lindensteinlaan 75 | 9351 KC Leek
0594 - 51 21 61 | www.woldwaard.nl

