



Sociale huurwoningen  
voor senioren **in en**  
**om Zuidhorn**

**wold &**  
**waard**



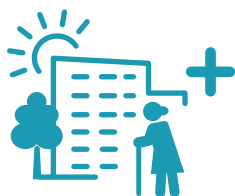
# Inhoud

<a href="#">Sociale huurwoningen voor senioren</a>	3
<a href="#">De Schoolstee in Zuidhorn</a>	4
<a href="#">Thomas van de Dijkweg in Zuidhorn</a>	5
<a href="#">Oosterburcht in Zuidhorn</a>	6
<a href="#">Overtuinen in Zuidhorn</a>	7
<a href="#">De Singel in Grijskerk</a>	8
<a href="#">De Kloosterhof in Aduard</a>	9
<a href="#">De Ripperdastede in Oldehove</a>	10
<a href="#">Hoe kom ik in aanmerking?</a>	11



# Sociale huurwoningen voor senioren in het Westerkwartier

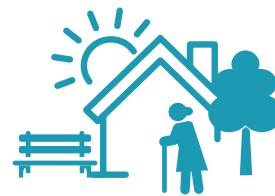
We worden gemiddeld steeds ouder en willen graag zo lang mogelijk zelfstandig blijven wonen. Bij Wold & Waard kan dat. In deze brochure vindt u een overzicht van onze woonmogelijkheden voor mensen van 60 jaar en ouder. We hebben daarvoor 3 mogelijkheden.



**Appartementen in een 'woonvorm'**



**Appartementen in een seniorencomplex**



**Seniorenwoningen**

## **Wat is een woonvorm?**

In een woonvorm huurt u een zelfstandige woning. Daarnaast zijn er extra voorzieningen. Denk bijvoorbeeld aan een gemeenschappelijke ruimte waar u koffie kunt drinken of activiteiten kunt organiseren. Ook is er soms een gemeenschappelijke logeerkamer, tuin of bibliotheek. Bewoners in een woonvorm voelen zich bij elkaar betrokken, al zijn er geen vaste verplichtingen.

## **Wonen in een seniorencomplex**

U kunt ook kiezen voor een appartement in een seniorencomplex. Anders dan in een woonvorm, zijn er in een seniorencomplex geen gemeenschappelijke ruimtes.

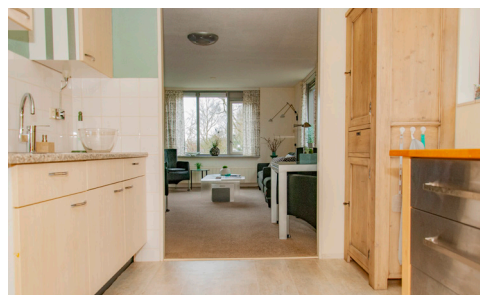
## **Seniorenwoningen en levensloopgeschikte woningen**

Naast appartementen verhuren we ook seniorenwoningen met een tuin. Ze hebben allemaal een slaapkamer en een badkamer op de begane grond. Als er op de verdieping ook slaapkamers zijn, noemen we de woning ook wel 'levensloopgeschikt'. Die woningen zijn immers ook door een gezin prima te bewonen.

In deze brochure staan alleen onze woonvormen en seniorencomplexen.



- 16 appartementen (62-70 m<sup>2</sup>)
- verdeeld over 3 verdiepingen
- lift
- woonkamer met open keuken (23-30 m<sup>2</sup>)
- 2 slaapkamers
- badkamer met douche en wc
- tuin of balkon
- fietsenberging
- parkeren op eigen terrein



## De Schoolstee in Zuidhorn

De Schoolstee staat aan de Frankrijkerlaan. Het complex ligt aan de rand van het centrum van Zuidhorn, met veel voorzieningen dicht bij. Binnen enkele minuten lopen bent u bij de winkels of het station. De Schoolstee ligt rustig, in het groen.





## Thomas van de Dijkweg in Zuidhorn

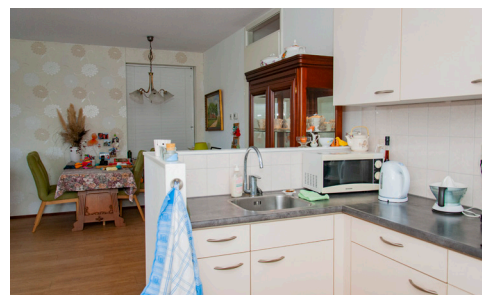
Het seniorencomplex aan de Thomas van de Dijkweg ligt naast de bibliotheek en vlakbij het centrum van Zuidhorn, met veel voorzieningen. De appartementen zijn verdeeld over 2 woonlagen, boven een woonvorm met zorgwoningen. Binnen een paar minuten lopen bent u bij de winkels of het station.

- 22 appartementen (65-75 m<sup>2</sup>)
- verdeeld over 3 verdiepingen
- lift
- woonkamer met open keuken (27-32 m<sup>2</sup>)
- 2 slaapkamers
- badkamer met douche en wc
- tuin of balkon
- fietsenberging





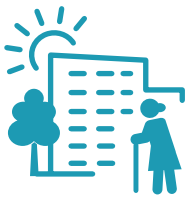
- 21 appartementen (77-99 m<sup>2</sup>)
- verdeeld over 2 verdiepingen
- lift
- woonkamer met open keuken (25-26 m<sup>2</sup>)
- 2 slaapkamers
- badkamer met douche en wc
- tuin of balkon
- fietsenberging
- parkeren op eigen terrein
- de appartementen zijn voorzien van een energiezuinig systeem voor verwarming en koeling



## Oosterburcht in Zuidhorn

De appartementen in de Oosterburcht liggen tussen Juliana-, Wilhelmina- en Emmalaan. De ligging is zeer centraal, vrijwel in het centrum van Zuidhorn, met veel voorzieningen dicht bij. Ook het station is op loopafstand. In de Oosterburcht zijn er naast huur- ook koopappartementen. Wold & Waard is lid van de Vereniging van Eigenaren.

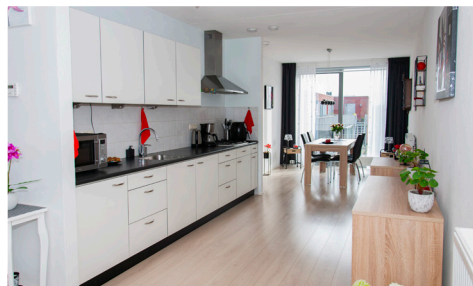




## Overtuinen in Zuidhorn

Aan de Wilhelminalaan in Zuidhorn staat ons complex Overtuinen. De appartementen zijn verdeeld over 2 verdiepingen, boven winkels. Zeer nabij vindt u diverse winkels waaronder een supermarkt. Het station van Zuidhorn ligt op enkele minuten lopen. Wold & Waard is lid van de Vereniging van Eigenaren.

- 20 appartementen (80-90 m<sup>2</sup>)
- 3 verdiepingen
- lift
- woonkamer met open keuken (30-40 m<sup>2</sup>)
- 2 slaapkamers
- badkamer met douche en wc
- balkon
- fietsenberging





- 18 appartementen (80-95 m<sup>2</sup>)
- 3 woonlagen
- lift
- woonkamer met open keuken (26-33 m<sup>2</sup>)
- 2 slaapkamers
- badkamer met douche en wc
- tuin of balkon
- fietsenberging
- parkeren op eigen terrein



## De Singel in Grijpskerk

Aan De Singel staat dit rustig gelegen en gemoedelijke complex. Elke woning heeft 2 slaapkamers, een badkamer met douche, een aparte wc en een terras of balkon. Winkels en andere voorzieningen liggen op ongeveer 200 meter afstand. Parkeren kan op eigen terrein.

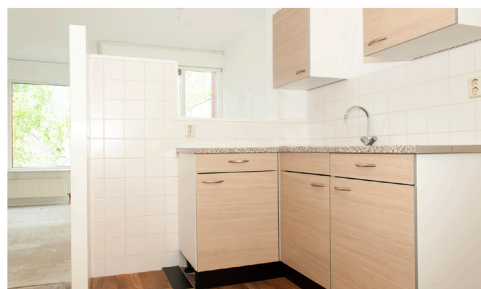




## De Kloosterhof in Aduard

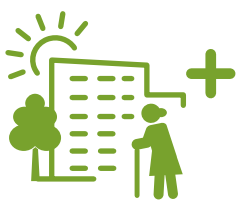
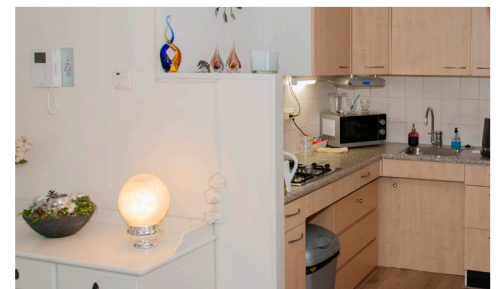
De Kloosterhof is een kleinschalig en rustig gelegen complex, gelegen aan de Kloosterstraat. Er is een goederenlift in dit gebouw. Deze kan niet gebruikt worden voor personen. Enkele winkels, waaronder een supermarkt, liggen op minder dan 100 meter afstand.

- 12 appartementen (ca. 87 m<sup>2</sup>)
- verdeeld over 2 verdiepingen
- goederenlift
- woonkamer met open keuken (21 - 24 m<sup>2</sup>)
- 1- en 2-slaapkamerappartementen
- badkamer met douche en wc
- terras of balkon
- berging
- parkeren op eigen terrein





- 18 gelijkvloerse appartementen (80-95 m<sup>2</sup>)
- 2 woonlagen
- lift
- woonkamer met open keuken (26-33 m<sup>2</sup>)
- 2 slaapkamers
- badkamer met douche en wc
- tuin of balkon
- fietsenberging
- parkeren op eigen terrein



## De Ripperdastede in Oldehove

De Ripperdastede staat op de hoek van de Kazerneweg en Buitensingel. Het is een gezellig complex van twee verdiepingen, waar de bewoners met plezier met elkaar samenwonen. Soms zijn er gezamenlijke activiteiten, maar meedoen is niet verplicht. De Ripperdastede ligt op loopafstand van een bushalte.



# Niet voor alle inkomens

De woningen die in deze brochure staan, zijn niet voor iedereen toegankelijk. We hanteren een maximum inkomensgrens van € 53.500 (prijspeil 2023). Als uw inkomen hoger is, komt u niet in aanmerking. Meer informatie over inkomen en sociale huurwoningen leest u op onze website.

## Hoe weet u wat er te huur is?

Woningen die vrij komen, zetten we op onze website: [www.woldwaard.nl](http://www.woldwaard.nl). Daar kunt u zien welke woningen er beschikbaar zijn. Wilt u in aanmerking komen voor een woning, dan kunt u via de website reageren. U moet wel bij ons staan ingeschreven als woningzoekende.

Als u bij uw inschrijving aanvinkt dat u belangstelling hebt voor seniorenwoningen, krijgt u van ons een berichtje als er zo'n woning vrij komt. Dat is makkelijk en zo hoeft u niet steeds op onze website te kijken.

## Iets gezien wat u aanspreekt?

Als u een interessante woning ziet, kunt u direct via de website reageren. Van iedereen die reageert, krijgt de woningzoekende die het langst staat ingeschreven van ons het aanbod om te huren. Ziet nummer 1 toch af van de woning, dan benaderen we nummer 2 op de lijst. Enzovoort.

## Inschrijftijd

Als u zich inschrijft, duurt het vaak nog wel even voordat u aan de beurt bent. We kunnen niet voorspellen hoe lang u precies moet wachten. Dat hangt af van uw inschrijfduur en wie er allemaal belangstelling hebben voor dezelfde woning.



We raden iedereen daarom aan om zich tijdig in te schrijven.

Op onze website vindt u meer informatie over onze woningen. U kunt zich daar ook inschrijven als woningzoekende. Neem dus vooral een kijkje op [www.woldwaard.nl](http://www.woldwaard.nl). U kunt ons ook bellen of mailen.



0594 - 51 21 61



[info@woldwaard.nl](mailto:info@woldwaard.nl)

# wold & waard



Woningcorporatie Wold & Waard  
Lindensteinlaan 75 | 9351 KC Leek  
0594 - 51 21 61 | [www.woldwaard.nl](http://www.woldwaard.nl)

